

Vision+ System: Immersive Vision

Das runde 1,03-Zoll-AMOLED-Display mit einer Auflösung von 2560x2560 Pixeln optimiert die räumliche Effizienz und bietet eine lebendige Darstellung. Mit einem Austrittspupillendurchmesser von 8 mm und dem Pure Vision-Modus garantiert das VISTA-System ein komfortables und intensives Seherlebnis.



Gen-2 HD-Sensor:

Hervorragende Bildqualität

Das VISTA S50R ist mit einem eigenentwickelten, hochleistungsfähigen 1280x1024@12µm Sensor ausgestattet, der einen NETD von ≤15 mK liefert. Dies garantiert eine herausragende Klarheit der Wärmebild-darstellung, selbst unter anspruchsvollsten Bedingungen, und ermöglicht eine exakte Zielerkennung auf große Distanzen.

Bildfrequenz von 60 Hz:

Flüssige Abbildungsleistung

Dank einer Bildfrequenz von 60 Hz liefert das VISTA gestochen scharfe, absolut flüssige Bilder ohne Stottern oder Verzögerungen. Es gewährleistet ein durchgehend unterbrechungsfreies Seherlebnis, selbst bei der Verfolgung schnell beweglicher Ziele, und bietet so einen entscheidenden Vorteil in dynamischen Jagdsituationen.



Integrierter LRF: Präzision und Kompaktheit vereint

Unser integrierter 2-in-1-Entfernungsmesser (LRF 1200 m) kombiniert elegantes Design mit präziser optischer Ausrichtung. Das kompakte, leichte Design minimiert den Platzbedarf der Linsen, ohne sich nachteilig auf die Bildqualität auszuwirken.

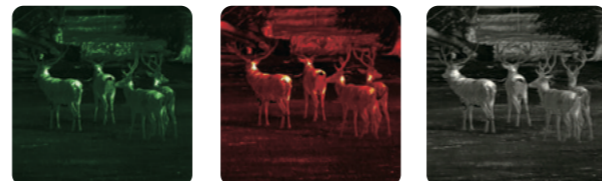
F0,9 Objektiv: Optimierte Lichtstärke

Das VISTA ist mit einem hochleistungsfähigen F0,9 Objektiv ausgestattet, das 20% mehr Infrarotstrahlung erfasst als herkömmliche F1,0 Objektive. Dies sorgt für klarere und schärfere Bilder, indem eine größere Menge an Infrarot-signalen erfasst wird.



Großes Sehfeld: Optimierte Szenenwahrnehmung

Mit seiner herausragenden 2-fachen Basisvergrößerung und dem großen Sehfeld bietet das VISTA S50R eine außergewöhnliche Perspektive auf die Umgebung. So können mühelos mehrere Ziele über weite Distanzen hinweg erkannt und überwacht werden, wobei jede Bewegung klar und präzise erfasst wird.



Verschiedene Farbpaletten

Das VISTA bietet sieben verschiedene Farbpaletten, darunter die Modi Crimson und Viridian. Diese augenschonenden Optionen minimieren visuelle Ermüdung und ermöglichen eine längere, komfortable Nutzung ohne Belastung.

Flexible Ladeoptionen: Austauschbare Batterien für verlängerten Betrieb

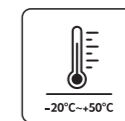
Das VISTA bietet zwei Ladeoptionen: austauschbare IBP-7/4400mAh-Batterien, die einfach gewechselt werden können, oder das direkte Laden über den integrierten Anschluss. Dies sorgt für eine verlängerte Betriebsdauer, so dass die volle Konzentration auf das Jagderlebnis gerichtet werden kann.



Zusätzliche Ausstattungsmerkmale



Detektionsreichweite



Großer
Betriebstemperaturbereich



Support-Upgrade
über APP

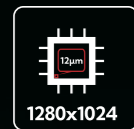


Elektronische
Bildstabilisierung



Wasserdicht
nach IP67

Modell		VISTA H35	VISTA H35R	VISTA H50	VISTA H50R	VISTA S50R
Detektor Spezifikationen	Wärmesensor, Pixel	640x512 & 12µm				1280x1024&12µm
	NETD, mK	≤15				
	Bildfrequenz, Hz	60				
Optische Spezifikationen	Objektivlinse, mm	35 F0,9		50 F0,9		
	Sichtfeld (H x V), °/ m bei 100 m	12,5x10,0/22x18		8,8x7,0/15x12		17,5x14,0/31x25
	Vergrößerung, x	3~28		4~40		2~40
	Detektionsreichweite, m(Zielgröße: 1,7 m x 0,5 m, P(n) = 99%)	1800		2600		
	Austrittsrelief, mm	25				
Display Spezifikationen	Typ	1,03inch AMOLED				
	Display	2560x2560				
Batterie	Typ	Austauschbarer Li-Ion-Akku / 4400mAh				
	Max. Betriebsdauer, (t = 22 °C) h	5,5				4,5
Physikalische Spezifikationen	Sicherheitsklasse für Laser	/	Class 1	/	Class 1	
	Messreichweite, m	/	1200	/	1200	
	IP-Schutzklasse	IP67				
	Gewicht, g (mit Batterie)	610	640	630	650	690
	Größe, mm	184x61x71	190x67x79	190x67x79	194x70x82	201x70x82



1280x1024

Wärmesensor



Vision+ System



Integrierter LRF



F0.9

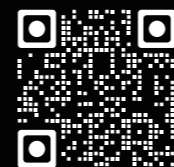
F 0,9 Objektiv



R+ KI-Bildalgorithmus



Ballistische Berechnungen



Nocpix

✉ Mail: info@nocpix.com

🌐 Web: www.nocpix.com

Nocpix

Beobachtungserlebnis der Extraklasse

VISTA



S50R · H50R · H50 · H35R · H35